

## **Forensische Leuchte PAGLAB MSA-810:**

Herausragende, hochintensive Lichtquelle für Tatort und Labor.



### **PAGLAB MSA-810 mit abnehmbarer Bedieneinheit.**

Die neue Projectina PAGLAB MSA-810 wurde speziell für den Einsatz sowohl im Labor wie auch am Tatort entwickelt. Die neue PAGLAB MSA-810 besticht durch eine hervorragende Lichtintensität in Kombination mit 10 verschiedenen Spektralbereichen und ist ideal für die Spurensuche, die Sichtbarmachung von chemisch behandelten Spurenlägern im Labor und deren Dokumentation.

Die PAGLAB MSA-810 ist eine herausragende forensische Lichtquelle für Labor- und Tatortarbeiten.

## PAGLAB MSA-810:

Die PAGLAB MSA-810 wurde für höchste Ansprüche in forensischen Labors entwickelt. Durch die Kompaktheit, Bedienerfreundlichkeit und die hohe Lichtintensität wird auch der Spurexperte am Tatort begeistert sein.

Projectina, ein Garant für Schweizer Qualität, Design und fachmännische Herstellung.

### Anwendungen:

- Auffinden und Sichtbarmachung biologischer Spuren
- latente Fingerspuren
- Blut und andere Körperflüssigkeiten
- Haare, Lacksplitter und Fasern
- generelle Spurensuche, Schmutzspuren
- Sichtbarmachung von chemisch behandelten Spureträgern, etc.

### Basisausrüstung bestehend aus:

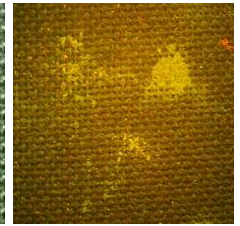
- ▶ Lampe mit Handgriff und Anschluss für Flüssiglichtleiter
- ▶ Flüssiglichtleiter d=5mm, Länge 2.5m
- ▶ 4 Schutzbrillen (UV, orange, gelb, rot)
- ▶ 3 Kamerafilter 495nm, 530nm, 590nm
- ▶ aufsteckbarer Quarz-Kondensator 15°
- ▶ Abnehmbare Bedieneinheit mit LCD Anzeige der wechselbaren Filter, Regelung der Lichtintensität und EIN/AUS Funktion (Shutter)
- ▶ Netzkabel
- ▶ Bedienungsanleitung

### Technische Spezifikation:

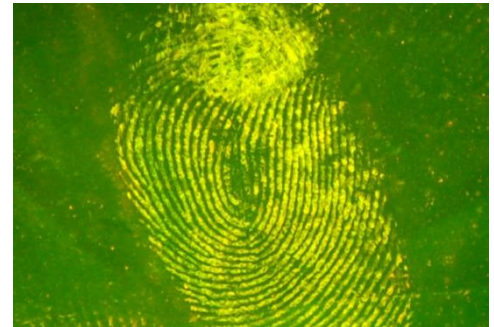
- ▶ Gehäuse mit Handgriff, Anschluss der Bedieneinheit, Teleskop-auszug und Lichtleiterbefestigung
- ▶ Multispektrale Lampe, Spektralbereich 320-720 nm, 120W
- ▶ Motorisierte Filteranwahl über Bedieneinheit
- ▶ Abnehmbare Bedieneinheit (magnetisch) mit LCD-Anzeige der wechselbaren Filter, Regelung der Lichtintensität und EIN/AUS Funktion (Shutter)
- ▶ Flüssiglichtleiter d=5mm, Länge 1.5m, mit Anschlussmöglichkeit verschiedener aufsteckbarer Zubehöre, wie Querschnittwandler, Kondensator für grösseren Spot 30°, etc.
- ▶ 10 Filter im Spektralbereich: Weisslicht, UV, violett, blau, Cyan, grün bis gelb
- ▶ 4 Schutz- und Farbbrillen (UV, orange, gelb, rot)
- ▶ Teleskopauszug bis 70 cm, mit Lichtleiterfixierung
- ▶ Kondensator mit Quarzoptik 15° für Spotgrösse von 25 cm bei einem Abstand von 1 m zum Objekt und 12,5 cm bei 50 cm
- ▶ Kamera Filter, d=58 mm, orange 530nm, gelb 495nm und rot 590nm
- ▶ Hauptanschluss AC 90 - 264 V, 50 – 60 Hz



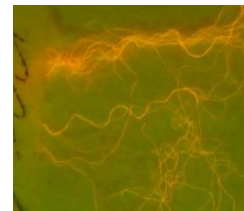
Sperma auf Gewebe



Sperma unter UV Licht



Fingerspur mit Cyan behandelt (530 nm)



textile Fasern



Sperma auf Gewebe



Schuhspuren

	Lichtaus- tritt	Wellen- länge (nm)	Bandbreite (nm)	Schutzbrillen oder Kontrastfilter	Anwendung
1	Weiss/vis ible	400 - 700	400 – 720	UV Schutzbrille transparent	Allgemeine Spurensuche
2	UVA	UV 365	320 – 390	UV Schutzbrille transparent	UV fluoreszierende Farb- und Pulverpartikel, Bissspuren, Hämatome, Dokumente, Fasern
3	UVA verstärkt	UV 365+	320 – 490	UV Schutzbrille orange	Biologische Flüssigkeiten, Körperflüssigkeiten
4	Violett	415	400 – 430	Keine UV Schutzbrille oder orange, gelb	Blut, DNS, Fingerspuren in Blut, Sperma, Russpulverrückstände
5	Blau	440	420 – 460	orange	Urin, Speichel, Sperma
6	Blau	450	400 – 470	orange oder gelb	Biologische Flüssigkeiten, Fasern, Blut
7	Cyan	500	470 – 520	orange oder gelb	Rhodamine, andere fluoreszierende Spuren
8	Grün	530	515 – 540	orange	Ninhydrin behandelte Fasern
9	Grün	550	525 – 560	orange	DFO
10	Gelb	590	580 – 610	rot	Ninhydrin, fluoreszierende Hintergründe

### Optional:

- aufsteckbarer Kondensator 30°, Lichtkegel  
Ø 50 cm bei einem Objektstand von  
1 m und 25 cm bei 50 cm
- Querschnittwandler aufsteckbar 140 cm Breite  
und 20 cm Höhe bei einem Objektstand von  
1m, ideal zum Absuchen von grossen Flächen  
und für die Auffindung von Schmutzspuren
- Ersatz-Multispektral-Lampe mit Sockel
- Kunststoff-Koffer mit Einlage
- speziell robuster Koffer „Pelicase“

Gewicht: ca. 5.2 kg  
Abmessung: ca. 150 x 180 x 260 mm (bxhxt)

### Projectina AG

Dammstrasse 2, Postfach  
CH-9435 Heerbrugg  
Schweiz/Switzerland

Phone +41-71-727 28 00  
Telefax +41-71-727 28 28  
E-Mail projectina@projectina.ch  
Website www.projectina.ch